



Governança, Estratégia e Desempenho



Estratégia

O CFC definiu o direcionamento das ações do Sistema CFC/CRCs por meio do Planejamento Estratégico, aprovado pela [Resolução CFC n.º 1.543, de 16 de agosto de 2018](#), com vigência para o período de 2018 a 2027. O documento contempla a missão, a visão, os valores, os objetivos estratégicos e o mapa estratégico do Sistema.

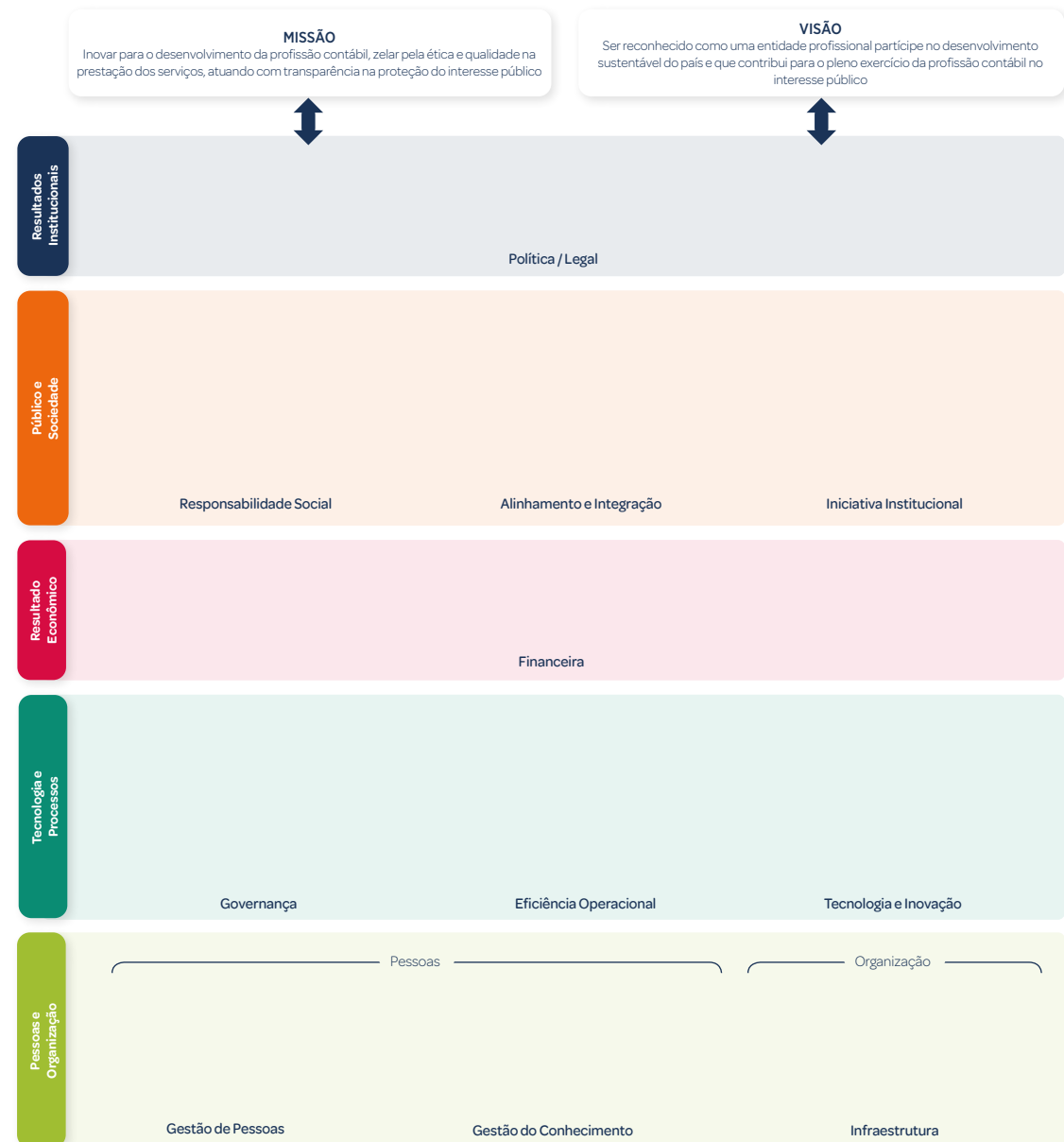
O Sistema de Gestão por Indicadores (SGI) é a ferramenta gerencial utilizada pelo CRCRJ para monitorar o desempenho dos objetivos estratégicos, a fim de alcançar a visão de futuro da instituição e atender às suas finalidades institucionais.

Em 2022, após a apuração do resultado dos indicadores, o CRCRJ obteve um desempenho global de 76,39%. Tal índice demonstra que os objetivos estratégicos estão sendo alcançados, e que o planejamento é executado de maneira eficaz.

Objetivo Estratégico	Investimento (R\$)	Indicadores	Desempenho dos indicadores (%)	Projetos/ Atividades
----------------------	--------------------	-------------	--------------------------------	----------------------

Total	R\$32.944.065	30	76%	43
--------------	----------------------	-----------	------------	-----------

Mapa Estratégico do Sistema CFC/CRCs



Alocação de recursos

O Sistema Plano de Trabalho (SPT) é outro instrumento que compõe o Planejamento Estratégico do Sistema CFC/CRCs, traduzindo em ações operacionais o desempenho da entidade e correlacionando o orçamento, os projetos, as atividades e suas metas à visão e à missão institucional. Sendo assim, para a alocação dos recursos, foi considerada a execução dos programas de acordo com as perspectivas de atuação e atribuições legais do CRCRJ.



- Valor total efetivamente gasto com a função de Fiscalização do Exercício Profissional
R\$ 5.673.707
- Valor total gasto com as demais atividades finalísticas (registro e orientação)
R\$ 2.315.890
- Valor total gasto com indenizações a conselheiros
R\$ 418.869

Prioridades

Com a finalidade de dar cumprimento às diretrizes estratégicas estabelecidas, no exercício de 2022, a gestão do CRCRJ avaliou a situação organizacional e financeira da entidade; assim, identificou pontos fracos e fortes, oportunidades e desafios para a implementação das ações necessárias, por meio dos projetos a serem executados.

Desse modo, as prioridades traçadas para o ano de 2022 foram:

- Ações inovadoras na fiscalização do exercício profissional, as quais possibilitaram a geração de dados para cruzamento das informações por meio dos investimentos em Tecnologia da Informação (TI) previstos no Plano Diretor de Tecnologia da Informação (PDTI) e no Plano de Contratações Anual (PCA).
- Elaboração do Plano de Contratação Anual (PCA), em consonância com os projetos do Plano de Trabalho e Orçamento para consolidar as contratações que o CRCRJ pretende realizar ou prorrogar no próximo exercício.
- Oferta de cursos gratuitos sobre assuntos técnicos aos profissionais registrados, com a finalidade de orientar e melhorar os serviços prestados por estes profissionais.
- Ações inovadoras no processo de registro, que resultaram no cadastramento de novos profissionais e organizações contábeis, mediante campanhas de valorização da profissão, e proporcionaram a atualização de dados dos profissionais ativos.
- Investimentos em TI para cumprimento de 13 (treze) itens do PDTI, por exemplo: investimento em firewall, softwares, renovação de parte do parque de informática e assessoria em TI.
- Contratação de ferramentas de TI que tornem os processos mais sustentáveis e proporcionem agilidade e melhoria nos processos de comunicação.



Governança

Para o alcance da sua finalidade institucional, o CRCRJ adota diversas práticas de Governança, com base nos componentes dos mecanismos de governança – liderança, estratégia e controle –, de acordo com a 3ª edição do Referencial Básico de Governança Pública Organizacional, publicada pelo Tribunal de Contas da União (TCU).

	Prática	Ação do CFC
Mecanismo Liderança	Estabelecer o modelo de governança	Regulamento Geral dos Conselhos de Contabilidade
		Regimento Interno do Conselho Regional de Contabilidade do Estado do Rio de Janeiro
		Política de Governança no âmbito do Sistema CFC/CRCs
		Portaria que estabelece limites e instâncias de governança para a contratação e pagamento de bens e serviços, bem como gastos com diárias e passagens no CRCRJ
	Promover a integridade	Plano de Integridade
		Código de Conduta para os Conselheiros e Colaboradores
		Regimento interno da Comissão de Conduta
		Comissão de Conduta para apuração de infração cometida por conselheiros do Sistema CFC/CRCs
		Comissão de Conduta para apuração de infração cometida por funcionários e colaboradores do CRCRJ
		Cartilha da conduta
	Promover a capacidade da liderança	Comissão de Integridade, Gestão da Governança e Compliance do CRCRJ
		Procedimentos para eleição da Plenária do CRCRJ
Plano de Transição de Gestão do Sistema CFC/CRCs		
Plano de Cargos e Salários (PCS)		
		Plano Anual de Treinamentos (PAT), Plano de Desenvolvimento de Líderes (PDL) e Plano de Treinamento e Desenvolvimento de Proteção de Dados (PTDPD)

	Prática	Ação do CFC
Mecanismo Estratégia	Gerir riscos	Política de Gestão de Riscos
		Plano de Gestão de Riscos
		Comitê de Gestão de Riscos
		Dashboard do mapeamento de riscos
	Estabelecer a estratégia	Planejamento Estratégico do Sistema CFC/CRCs para 2018/2027
		Proposta Orçamentária
	Promover a gestão estratégica	Plano Diretor de Tecnologia da Informação (PDTI)
		Plano de Contratações Anual (PCA)
		Plano de Logística Sustentável (PLS)
		Normativos relacionados à Lei Geral de Proteção de Dados Pessoais (LGPD)
Monitorar o alcance dos resultados organizacionais		Sistema Plano de Trabalho
Monitorar o desempenho das funções de gestão		Sistema de Gestão por Indicadores

	Prática	Ação do CFC
Mecanismo Controle	Promover a transparência	Resolução que regula o acesso a informações, previsto na Lei n.º 12.527/2011, no âmbito do Sistema CFC/CRCs
		Portal da Transparência e Prestação de Contas
		Sistema Eletrônico do Serviço de Informações ao Cidadão (e-SIC)
	Garantir a accountability	Relatório de Gestão
		Ouvidoria
		Resolução que dispõe sobre instauração e organização de processo de tomada de contas especial no âmbito do Sistema CFC/CRCs
Avaliar a satisfação das partes interessadas	Resolução que regula a participação, proteção e defesa dos direitos do usuário dos serviços públicos, previstas na Lei n.º 13.460/2017, no âmbito do Sistema CFC/CRCs	
	Carta de Serviços ao Usuário	
Avaliar a efetividade da auditoria interna	Manual de Auditoria do Sistema CFC/CRCs	
	Nota de Auditoria (NA)	
	Relatório de Auditoria (RA)	