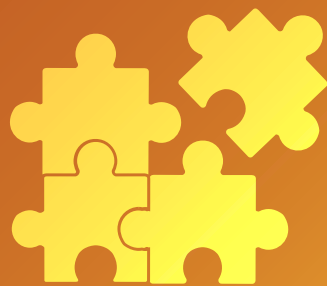




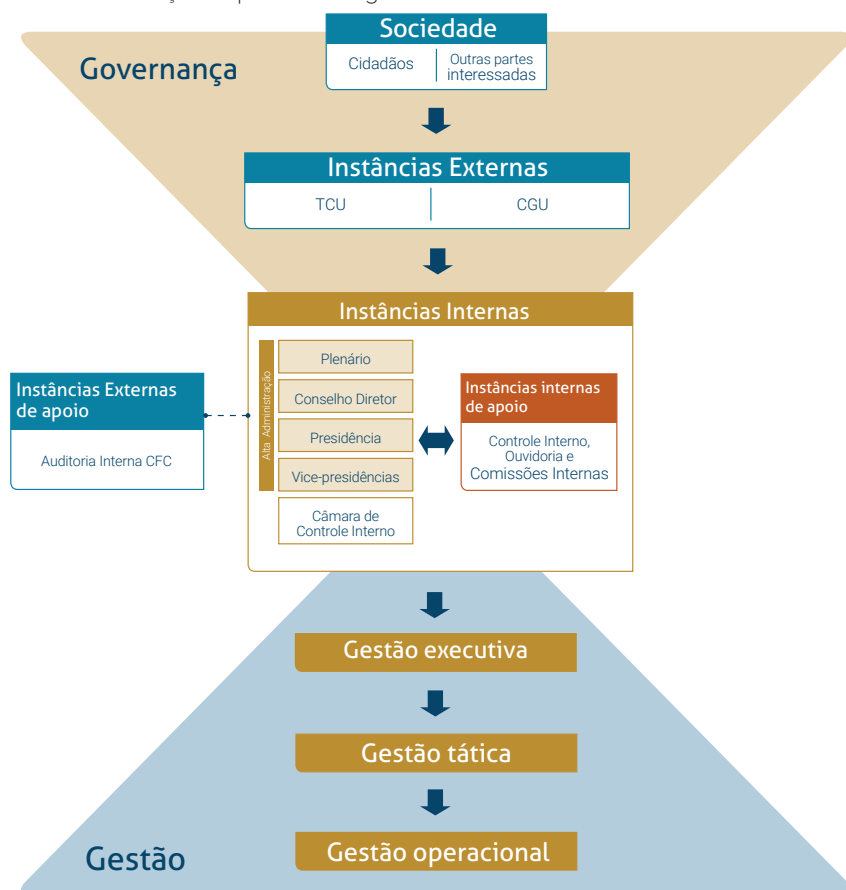
# Governança, Estratégia e Alocação de Recursos



# Estrutura e Práticas de Governança

A Política de Governança no âmbito do Sistema CFC/CRCs foi instituída pela Resolução CFC n.º 1.549/2018, com o propósito de melhorar o desempenho organizacional, contribuir para a redução dos riscos, alinhar as ações à estratégia do Sistema CFC/CRCs e prestar contas das atividades desenvolvidas para a sociedade, baseado nos princípios da transparência, ética, eficiência, integridade, equidade e *accountability*. A Comissão de Gestão da Governança Organizacional do CRCRJ foi estabelecida pela Portaria CRCRJ 207/2019.

No CRCRJ, a Governança compreende a seguinte estrutura:



A partir do Referencial Básico de Governança Aplicável a Órgãos e Entidades da Administração Pública (RBG), publicado pelo Tribunal de Contas da União (TCU), a Comissão de Integridade do CRCRJ promoverá o levantamento das práticas de governança promovidas no âmbito do CRCRJ, considerando os mecanismos de governança estabelecidos pelo RBG – liderança, estratégia e controle – e os componentes imprescindíveis para que as funções de avaliar, direcionar e monitorar sejam executadas de forma satisfatória.



Fonte: Referencial Básico de Governança Aplicável a Órgãos e Entidades da Administração Pública